

NOTAS A LOS ESTADOS FINANCIEROS

DESARROLLO INTEGRAL DE LA FAMILIA DEL MUNICIPIO DE PURISIMA DEL RINCON, GTO

Notas de Desglose y Memoria

Correspondiente del 1 de Enero al AL 30 DE SEPTIEMBRE DEL 2018

Ejercicio: 2018

Periodicidad: Trimestral

Corte: 1

NOTAS	DESCRIPCIÓN
	I. NOTAS DE DESGLOSE:
	INFORMACION CONTABLE
ESF-01	FONDOS CON AFECTACIÓN ESPECÍFICA E INVERSIONES FINANCIERAS
ESF-02	CONTRIBUCIONES POR RECUPERAR
ESF-03	CONTRIBUCIONES POR RECUPERAR CORTO PLAZO
ESF-04	BIENES DISPONIBLES PARA SU TRANSFORMACIÓN ESTIMACIONES Y DETERIOROS
ESF-05	INVENTARIO Y ALMACENES
ESF-06	FIDEICOMISOS, MANDATOS Y CONTRATOS ANÁLOGOS
ESF-07	PARTICIPACIONES Y APORTACIONES DE CAPITAL
ESF-08	BIENES MUEBLES E INMUEBLES
ESF-09	INTANGIBLES Y DIFERIDOS
ESF-10	ESTIMACIONES Y DETERIOROS
ESF-11	OTROS ACTIVOS NO CIRCULANTES
ESF-12	CUENTAS Y DOCUMENTOS POR PAGAR
ESF-13	FONDOS Y BIENES DE TERCEROS
ESF-14	OTROS PASIVOS CIRCULANTES
EA-01	INGRESOS
EA-02	OTROS INGRESOS
EA-03	GASTOS
VHP-01	PATRIMONIO CONTRIBUIDO
VHP-02	PATRIMONIO GENERADO
EFE-01	FLUJO DE EFECTIVO
EFE-02	ADQ. BIENES MUEBLES E INMUEBLES
EFE-03	CONCILIACIÓN DEL FLUJO DE EFECTIVO
Conciliación_Ig	CONCILIACIÓN ENTRE LOS INGRESOS PRESUPUESTARIOS Y CONTABLES
Conciliación_Eg	CONCILIACIÓN ENTRE LOS EGRESOS PRESUPUESTARIOS Y LOS GASTOS CONTABLES
Memoria	II. DE MEMORIA (DE ORDEN):
	CONTABLES PRESUPUESTALES



 PROF. JOSÉ ABUNDÓN TORRES DÍAZ
 DIRECTOR DEL SMDIF DE PURISIMA DEL RINCÓN



 LAE: DORA DELIA FONSECA MUÑOZ
 COORDINADORA ADMINISTRATIVA



1274	Anticipos a Largo Plazo	0.00	0.00	0.00	0.00	0.00
1275	Beneficios al Retiro de Empleados Pagados por Adelantado	0.00	0.00	0.00	0.00	0.00
1278	Otros Activos Diferidos	0.00	0.00	0.00	0.00	0.00

ESF-10 ESTIMACIONES Y DETERMINOS

Cuenta	Nombre de la Cuenta	Monto	Criterio
1160	Estimación por Pérdida o Daño de Activos Circulantes	0.00	
1161	Estimaciones para Cuentas Incoobrables por Derechos a Recibir Efectivo o Equivalentes	0.00	
1162	Estimación por Daño de Inventarios	0.00	

ESF-11 OTROS ACTIVOS

Cuenta	Nombre de la Cuenta	Monto	Característica
1200	Otros Activos no Circulantes	0.00	
1201	Bienes en Concesión	0.00	
1202	Bienes en Arrendamiento Financiero	0.00	
1203	Bienes en Comodato	0.00	

ESF-12 CUENTAS Y DOCUMENTOS POR PAGAR

Cuenta	Nombre de la Cuenta	Monto	A 90 Dias	A 180 Dias	A 365 Dias	Mas 365 Dias	Facilidad de Pago
2110	Cuentas por Pagar a Corto Plazo	968,157.89	0.00	0.00	0.00	0.00	0.00
2111	Servicios Personales por Pagar a Corto Plazo	0.00	0.00	0.00	0.00	0.00	0.00
2112	Proveedores por Pagar a Corto Plazo	1,381.16	0.00	0.00	0.00	0.00	0.00
2113	Contratistas por Obras Públicas por Pagar a Corto Plazo	0.00	0.00	0.00	0.00	0.00	0.00
2114	Participaciones y Aportaciones por Pagar a Corto Plazo	0.00	0.00	0.00	0.00	0.00	0.00
2115	Transferencias Obligatorias por Pagar a Corto Plazo	0.00	0.00	0.00	0.00	0.00	0.00
2116	Intereses, Comisiones y Otros Gastos de la Deuda Pública por Pagar a Corto Plazo	0.00	0.00	0.00	0.00	0.00	0.00
2117	Relaciones y Contribuciones por Pagar a Corto Plazo	226,114.36	0.00	0.00	0.00	0.00	0.00
2118	Devoluciones de la Ley de Ingresos por Pagar a Corto Plazo	0.00	0.00	0.00	0.00	0.00	0.00
2119	Otras Cuentas por Pagar a Corto Plazo	140,662.37	0.00	0.00	0.00	0.00	0.00
2120	Documentos por Pagar a Corto Plazo	0.00	0.00	0.00	0.00	0.00	0.00
2121	Documentos Comerciales por Pagar a Corto Plazo	0.00	0.00	0.00	0.00	0.00	0.00
2122	Documentos con Contratas por Obras Públicas por Pagar a Corto Plazo	0.00	0.00	0.00	0.00	0.00	0.00
2129	Otros Documentos por Pagar a Corto Plazo	0.00	0.00	0.00	0.00	0.00	0.00

ESF-13 FONDOS Y BIENES DE TERCEROS

Cuenta	Nombre de la Cuenta	Monto	Naturaliza	Característica
2160	Fondos y Bienes de Terceros en Garantía y/o Administración a Corto Plazo	0.00		
2161	Fondos en Garantía a Corto Plazo	0.00		
2162	Fondos en Administración a Corto Plazo	0.00		
2163	Fondos Contingentes a Corto Plazo	0.00		
2164	Fondos de Fideicomisos, Mandatos y Contratos Análogos a Corto Plazo	0.00		
2165	Otros Fondos de Terceros en Garantía y/o Administración a Corto Plazo	0.00		
2166	Valores y Bienes en Garantía a Corto Plazo	0.00		
2250	Fondos y Bienes de Terceros en Garantía y/o Administración a Largo Plazo	0.00		
2251	Fondos en Garantía a Largo Plazo	0.00		
2252	Fondos en Administración a Largo Plazo	0.00		
2253	Fondos Contingentes a Largo Plazo	0.00		
2254	Fondos de Fideicomisos, Mandatos y Contratos Análogos a Largo Plazo	0.00		
2255	Otros Fondos de Terceros en Garantía y/o Administración a Largo Plazo	0.00		
2256	Valores y Bienes en Garantía a Largo Plazo	0.00		

ESF-14 OTROS PASIVOS CIRCULANTES

Cuenta	Nombre de la Cuenta	Monto	Naturaliza	Característica
2159	Otros Pasivos Diferidos a Corto Plazo	0.00		
2199	Otros Pasivos Circulantes	0.00		
2240	Pasivos Diferidos a Largo Plazo	0.00		
2241	Créditos Diferidos a Largo Plazo	0.00		
2242	Intereses Devueltos por Adelantado a Largo Plazo	0.00		
2249	Otros Pasivos Diferidos a Largo Plazo	0.00		

Dora Delia F/N
 Dora Delia F/N
 LAE DORA DELIA FONSECA MUÑOZ
 DIRECTORA GENERAL DE PURSIMA DEL RINCÓN COORDINADORA ADMINISTRATIVA



DESARROLLO INTEGRAL DE LA FAMILIA DEL MUNICIPIO DE PURISIMA DEL RINCON, GTO

Notas de Desglose Estado de Actividades

Correspondiente del 1 de Enero al AL 30 DE SEPTIEMBRE DEL 2018

Ejercicio: 2018

Periodicidad: Trimestral

Corte: 1

Notas:

EA-01 INGRESOS

Cuenta	Nombre de la Cuenta	Monto	Característica Significativa
4100	INGRESOS DE GESTION	360,220.00	
4110	Impuestos	0.00	
4111	Impuesto Sobre los Ingresos	0.00	
4112	Impuestos Sobre el Patrimonio	0.00	
4113	Impuestos Sobre la Producción, el Consumo y las Transacciones	0.00	
4114	Impuestos al Comercio Exterior	0.00	
4115	Impuestos Sobre Nóminas y Asimilables	0.00	
4116	Impuestos Ecológicos	0.00	
4117	Accesorios de Impuestos	0.00	
4119	Otros Impuestos	0.00	
4120	Cuotas y Aportaciones de Seguridad Social	0.00	
4121	Aportaciones para Fondos de Vivienda	0.00	
4122	Cuotas para el Seguro Social	0.00	
4123	Cuotas de Ahorro para el Retiro	0.00	
4124	Accesorios de Cuotas y Aportaciones de Seguridad Social	0.00	
4129	Otras Cuotas y Aportaciones para la Seguridad Social	0.00	
4130	Contribuciones de Mejoras	0.00	
4131	Contribuciones de Mejoras por Obras Públicas	216,260.00	
4140	Derechos	0.00	
4141	Derechos por el Uso, Gocce, Aprovechamiento o Explotación de Bienes de Dominio Público	0.00	
4142	Derechos a los Hidrocarburos	0.00	
4143	Derechos por Prestación de Servicios	216,260.00	
4144	Accesorios de Derechos	0.00	
4148	Otros Derechos	0.00	
4150	Productos de Tipo Corriente	0.00	
4151	Productos Derivados del Uso y Aprovechamiento de Bienes no Sujetos a Régimen de Dominio Público	143,960.00	
4152	Enajenación de Bienes Muebles no Sujetos a ser Inventariados	143,960.00	
4153	Accesorios de Productos	0.00	
4159	Otros Productos que Generan Ingresos Corrientes	0.00	
4160	Aprovechamientos de Tipo Corriente	0.00	
4161	Incentivos Derivados de la Colaboración Fiscal	0.00	
4162	Multas	0.00	
4163	Indemnizaciones	0.00	
4164	Reintegros	0.00	
4165	Aprovechamientos Provenientes de Obras Públicas	0.00	
4166	Aprovechamientos por Participaciones Derivadas de la Aplicación de Leyes	0.00	
4167	Aprovechamientos por Aportaciones y Cooperaciones	0.00	
4168	Accesorios de Aprovechamientos	0.00	
4169	Otros Aprovechamientos	0.00	
4170	Ingresos por Venta de Bienes y Servicios	0.00	
4171	Ingresos por Venta de Mercancías	0.00	
4172	Ingresos por Venta de Bienes y Servicios Producidos en Establecimientos del Gobierno	0.00	
4173	Ingresos por Venta de Bienes y Servicios de Organismos Descentralizados	0.00	
4174	Ingresos de Operación de Entidades Paraestatales Empresariales y no Financieras	0.00	
4190	Ingresos no Comprendidos en las Fracciones de la Ley de Ingresos Causados en Ejercicios Fiscales Anteriores Pendientes de Lij	0.00	
4191	Impuestos no Comprendidos en las Fracciones de la Ley de Ingresos Causados en Ejercicios Fiscales Anteriores Pendientes de Lij	0.00	
4192	Contribuciones de Mejoras, Derechos, Productos y Aprovechamientos no Comprendidos en las Fracciones de la Ley de Ingresos (5,819,292.20	
4200	PARTICIPACIONES, APORTACIONES, TRANSFERENCIAS, ASIGNACIONES, SUBSIDIOS Y OTRAS AYUDAS	5,709,292.20	
4210	Participaciones y Aportaciones	0.00	
4211	Participaciones	0.00	
4212	Aportaciones	0.00	
4213	Convenios	5,709,292.20	
4220	Transferencias, Asignaciones, Subsidios y Otras ayudas	110,000.00	
4221	Transferencias internas y Asignaciones del Sector Público	0.00	
4222	Transferencias del Sector Público	0.00	
4223	Subsidios y Subvenciones	0.00	
4224	Ayudas Sociales	110,000.00	

Cuenta	Nombre de la Cuenta	Monto	Naturaliza	Característica
4225	Pensiones y Jubilaciones	0.00		
4226	Transferencias del Exterior	0.00		
EA-02 OTROS INGRESOS				
4300	OTROS INGRESOS Y BENEFICIOS	2,195.29		
4310	Ingresos Financieros	2,195.29		
4311	Intereses Ganados de Valores, Créditos, Bonos y Otros.			
4319	Otros Ingresos Financieros	2,195.29		
4320	Incremento por Variación de Inventarios	0.00		
4321	Incremento por Variación de Inventarios de Mercancías para Venta	0.00		
4322	Incremento por Variación de Inventarios de Mercancías Terminadas	0.00		
4323	Incremento por Variación de Inventarios de Mercancías en Proceso de Elaboración	0.00		
4324	Incremento por Variación de Inventarios de Materias Primas, Materiales y Suministros para Producción	0.00		
4325	Incremento por Variación de Almacén de Materias Primas, Materiales y Suministros de Consumo	0.00		
4330	Disminución del Exceso de Estimaciones por Pérdida o Deterioro u Obsolescencia	0.00		
4331	Disminución del Exceso de Estimaciones por Pérdida o Deterioro u Obsolescencia	0.00		
4340	Disminución del Exceso de Provisiones	0.00		
4341	Disminución del Exceso en Provisiones	0.00		
4390	Otros Ingresos y Beneficios Varios	0.00		
4391	Otros Ingresos de Ejercicios Anteriores	0.00		
4392	Bonificaciones y Descuentos Obtenidos	0.00		
4393	Diferencias por Tipo de Cambio a Favor en Efectivo y Equivalentes	0.00		
4394	Diferencias de Cotizaciones a Favor en Valores Negociables	0.00		
4395	Resultado por Posición Monetaria	0.00		
4396	Utilidades por Participación Patrimonial	0.00		
4399	Otros Ingresos y Beneficios Varios	0.00		

Cuenta	Nombre de la Cuenta	Monto	%	Característica
EA-03 GASTOS				
5000	GASTOS Y OTRAS PERDIDAS	4,627,667.52	100%	
5100	GASTOS DE FUNCIONAMIENTO	4,569,007.52	98%	
5110	Servicios Personales	3,750,937.93	81%	
5111	Remuneraciones al Personal de Carácter Permanente			
5112	Remuneraciones al Personal de Carácter Transitorio	3,324,189.01	72%	
5113	Remuneraciones Adicionales y Especiales	109,298.00	2%	
5114	Seguridad Social	140,901.42	3%	
5115	Otras Prestaciones Sociales y Económicas	176,549.40	4%	
5116	Pago de Estímulos a Servidores Públicos	0.00	0%	
5120	Materiales y Suministros	477,508.52	10%	
5121	Materiales de Administración, Emisión de Documentos y Artículos Oficiales	57,062.14	1%	
5122	Alimentos y Utensilios	144,037.59	3%	
5123	Materias Primas y Materiales de Producción y Comercialización	0.00	0%	
5124	Materiales y Artículos de Construcción y de Reparación	16,612.07	0%	
5125	Productos Químicos, Farmacéuticos y de Laboratorio	3,907.89	0%	
5126	Combustibles, Lubricantes y Aditivos	215,503.29	5%	
5127	Vestuario, Blancos, Prendas de Protección y Artículos Deportivos	10,857.60	0%	
5128	Materiales y Suministros para Seguridad	0.00	0%	
5129	Herramientas, Refacciones y Accesorios Menores	29,527.94	1%	
5130	Servicios Generales	340,561.17	7%	
5131	Servicios Básicos	51,438.86	1%	
5132	Servicios de Atendimento	75,470.80	2%	
5133	Servicios Profesionales, Científicos y Técnicos y Otros Servicios	34,569.66	1%	
5134	Servicios Financieros, Bancarios y Comerciales	63,987.66	1%	
5135	Servicios de Instalación, Reparación, Mantenimiento y Conservación	42,324.21	1%	
5136	Servicios de Comunicación Social y Publicidad	0.00	0%	
5137	Servicios de Tránsito y Viáticos	0.00	0%	
5138	Servicios Oficiales	0.00	0%	
5139	Otros Servicios Generales	0.00	0%	
5200	TRANSFERENCIAS, ASIGNACIONES, SUBSIDIOS Y OTRAS AYUDAS	72,769.98	2%	
5210	Transferencias Internas y Asignaciones al Sector Público	58,690.00	1%	
5211	Asignaciones al Sector Público	0.00	0%	
5212	Transferencias Internas al Sector Público	0.00	0%	
5220	Transferencias al Resto del Sector Público	0.00	0%	
5221	Transferencias a Entidades Paraestatales	0.00	0%	

DESARROLLO INTEGRAL DE LA FAMILIA DEL MUNICIPIO DE PURISIMA DEL RINCON, GTO

Notas de Desglose Estado de Actividades

Correspondiente del 1 de Enero al AL 30 DE SEPTIEMBRE DEL 2018

Ejercicio: 2018

Periodicidad: Trimestral

Corte: 1

Notas:

EA-01 INGRESOS		Monto	Característica Significativa
Cuenta	Nombre de la Cuenta		
4100	INGRESOS DE GESTION	360,220.00	
4110	Impuestos	0.00	
4111	Impuestos Sobre los Ingresos	0.00	
4112	Impuestos Sobre el Patrimonio	0.00	
4113	Impuestos Sobre la Producción, el Consumo y las Transacciones	0.00	
4114	Impuestos al Comercio Exterior	0.00	
4115	Impuestos Sobre Nóminas y Asimilables	0.00	
4116	Impuestos Ecológicos	0.00	
4117	Accesorios de Impuestos	0.00	
4119	Otros Impuestos	0.00	
4120	Cuotas y Aportaciones de Seguridad Social	0.00	
4121	Aportaciones para Fondos de Vivienda	0.00	
4122	Cuotas para el Seguro Social	0.00	
4123	Cuotas de Ahorro para el Retiro	0.00	
4124	Accesorios de Cuotas y Aportaciones de Seguridad Social	0.00	
4129	Otras Cuotas y Aportaciones para la Seguridad Social	0.00	
4130	Contribuciones de Mejoras	0.00	
4131	Contribuciones de Mejoras por Obras Públicas	216,260.00	
4140	Derechos	0.00	
4141	Derechos por el Uso, Goce, Aprovechamiento o Explotación de Bienes de Dominio Público	0.00	
4142	Derechos a los Hidrocarburos	0.00	
4143	Derechos por Prestación de Servicios	216,260.00	
4144	Accesorios de Derechos	0.00	
4148	Otros Derechos	0.00	
4150	Productos de Tipo Corriente	143,960.00	
4151	Productos Derivados del Uso y Aprovechamiento de Bienes no Sujetos a Régimen de Dominio Público	143,960.00	
4152	Enajenación de Bienes Muebles no Sujetos a ser Inventariados	0.00	
4153	Accesorios de Productos	0.00	
4159	Otros Productos que Generan Ingresos Corrientes	0.00	
4160	Aprovechamientos de Tipo Corriente	0.00	
4161	Incentivos Derivados de la Colaboración Fiscal	0.00	
4162	Multas	0.00	
4163	Indemnizaciones	0.00	
4164	Reintegros	0.00	
4165	Aprovechamientos Provenientes de Obras Públicas	0.00	
4166	Aprovechamientos por Participaciones Derivadas de la Aplicación de Leyes	0.00	
4167	Aprovechamientos por Aportaciones y Cooperaciones	0.00	
4168	Accesorios de Aprovechamientos	0.00	
4169	Otros Aprovechamientos	0.00	
4170	Ingresos por Venta de Bienes y Servicios	0.00	
4171	Ingresos por Venta de Mercancías	0.00	
4172	Ingresos por Venta de Bienes y Servicios Producidos en Establecimientos del Gobierno	0.00	
4173	Ingresos por Venta de Bienes y Servicios de Organismos Descentralizados	0.00	
4174	Ingresos de Operación de Entidades Paraestatales Empresariales y no Financieras	0.00	
4190	Ingresos no Comprendidos en las Fracciones de la Ley de Ingresos Causados en Ejercicios Fiscales Anteriores Pendientes de Lij	0.00	
4191	Impuestos no Comprendidos en las Fracciones de la Ley de Ingresos Causados en Ejercicios Fiscales Anteriores Pendientes de Lij	0.00	
4192	Contribuciones de Mejoras, Derechos, Productos y Aprovechamientos no Comprendidos en las Fracciones de la Ley de Ingresos C	5,819,292.20	
4200	PARTICIPACIONES, APORTACIONES, TRANSFERENCIAS, ASIGNACIONES, SUBSIDIOS Y OTRAS AYUDAS	5,709,292.20	
4210	Participaciones y Aportaciones	0.00	
4211	Participaciones	0.00	
4212	Aportaciones	0.00	
4213	Convenios	5,709,292.20	
4220	Transferencias, Asignaciones, Subsidios y Otras ayudas	110,000.00	
4221	Transferencias Internas y Asignaciones del Sector Público	0.00	
4222	Transferencias del Sector Público	0.00	
4223	Subsidios y Subvenciones	0.00	
4224	Ayudas Sociales	110,000.00	

Cuenta	Nombre de la Cuenta	Monto	Naturaliza	Característica
4225	Pensiones y Jubilaciones	0.00		
4226	Transferencias del Exterior	0.00		
EA-02 OTROS INGRESOS				
4300	OTROS INGRESOS Y BENEFICIOS	2,195.29		
4310	Ingresos Financieros	2,195.29		
4311	Intereses Ganados de Valores, Créditos, Bonos y Otros	2,195.29		
4319	Otros Ingresos Financieros	0.00		
4320	Incremento por Variación de Inventarios	0.00		
4321	Incremento por Variación de Inventarios de Mercancías para Venta	0.00		
4322	Incremento por Variación de Inventarios de Mercancías Terminadas	0.00		
4323	Incremento por Variación de Inventarios de Mercancías en Proceso de Elaboración	0.00		
4324	Incremento por Variación de Inventarios de Materias Primas, Materiales y Suministros para Producción	0.00		
4325	Incremento por Variación de Almacén de Materias Primas, Materiales y Suministros de Consumo	0.00		
4330	Disminución del Exceso de Estimaciones por Pérdida o Deterioro u Obsolescencia	0.00		
4331	Disminución del Exceso de Estimaciones por Pérdida o Deterioro u Obsolescencia	0.00		
4340	Disminución del Exceso de Provisiones	0.00		
4341	Disminución del Exceso en Provisiones	0.00		
4390	Otros Ingresos y Beneficios Varios	0.00		
4391	Otros Ingresos de Ejercicios Anteriores	0.00		
4392	Bonificaciones y Descuentos Obtenidos	0.00		
4393	Diferencias por Tipo de Cambio a Favor en Efectivo y Equivalentes	0.00		
4394	Diferencias de Cotizaciones a Favor en Valores Negociables	0.00		
4395	Resultado por Posición Monetaria	0.00		
4396	Utilidades por Participación Patrimonial	0.00		
4399	Otros Ingresos y Beneficios Varios	0.00		

Cuenta	Nombre de la Cuenta	Monto	%	Característica
5000	GASTOS DE FUNCIONAMIENTO	4,627,667.52	100%	
5100	SERVICIOS PERSONALES	4,569,007.52	99%	
5110	Remuneraciones al Personal de Carácter Permanente	3,750,937.83	81%	
5111	Remuneraciones al Personal de Carácter Transitorio	3,324,189.01	72%	
5112	Remuneraciones Adicionales y Especiales	109,298.00	2%	
5113	Seguridad Social	140,901.42	3%	
5114	Otras Prestaciones Sociales y Económicas	176,549.40	4%	
5115	Pago de Estímulos a Servidores Públicos	0.00	0%	
5116	Materiales y Suministros	477,508.52	10%	
5120	Materiales de Administración, Emisión de Documentos y Artículos Oficiales	57,062.14	1%	
5121	Alimentos y Utensilios	144,037.59	3%	
5122	Materias Primas y Materiales de Producción y Comercialización	0.00	0%	
5123	Materiales y Artículos de Construcción y de Reparación	16,612.07	0%	
5124	Productos Químicos, Farmacéuticos y de Laboratorio	3,907.89	0%	
5125	Combustibles, Lubricantes y Aditivos	215,503.29	5%	
5126	Vestuario, Blancos, Prendas de Protección y Artículos Deportivos	10,857.60	0%	
5127	Herramientas, Refacciones y Accesorios Menores	29,527.94	1%	
5128	Servicios Generales	340,561.17	7%	
5129	Servicios de Arrendamiento	51,438.86	1%	
5130	Servicios Profesionales, Científicos y Técnicos y Otros Servicios	75,470.80	2%	
5131	Servicios Financieros, Bancarios y Comerciales	34,569.66	1%	
5132	Servicios de Instalación, Reparación, Mantenimiento y Conservación	63,987.66	1%	
5133	Servicios de Comunicación Social y Publicidad	42,324.21	1%	
5134	Servicios de Traslado y Viáticos	0.00	0%	
5135	Servicios Oficiales	0.00	0%	
5136	Otros Servicios Generales	0.00	0%	
5137	OTROS INGRESOS Y BENEFICIOS	72,769.98	2%	
5138	TRANSFERENCIAS, ASIGNACIONES, SUBSIDIOS Y OTRAS AYUDAS	58,680.00	1%	
5200	Transferencias Internas y Asignaciones al Sector Público	0.00	0%	
5210	Asignaciones al Sector Público	0.00	0%	
5211	Transferencias Internas al Sector Público	0.00	0%	
5212	Transferencias al Resto del Sector Público	0.00	0%	
5220	Transferencias a Entidades Paraestatales	0.00	0%	
5221		0.00	0%	

5222	Transferencias a Entidades Federativas y Municipios	0.00	0%
5230	Subsidios y Subvenciones	0.00	0%
5231	Subsidios	0.00	0%
5232	Subvenciones	0.00	0%
5240	Ayudas Sociales	58,660.00	1%
5241	Ayudas Sociales a Personas	0.00	0%
5242	Becas	0.00	0%
5243	Ayudas Sociales a Instituciones	58,660.00	1%
5244	Ayudas Sociales por Desastres Naturales y Otros Sinistros	0.00	0%
5250	Pensiones y Jubilaciones	0.00	0%
5251	Pensiones	0.00	0%
5252	Jubilaciones	0.00	0%
5259	Otras Pensiones y Jubilaciones	0.00	0%
5260	Transferencias a Fideicomisos, Mandatos y Contratos Análogos	0.00	0%
5261	Transferencias a Fideicomisos, Mandatos y Contratos Análogos al Gobierno	0.00	0%
5262	Transferencias a Fideicomisos, Mandatos y Contratos Análogos a Entidades Paraestatales	0.00	0%
5270	Transferencias a la Seguridad Social	0.00	0%
5271	Transferencias por Obligaciones de Ley	0.00	0%
5271	Transferencias por Obligaciones de Ley	0.00	0%
5280	Donativos	0.00	0%
5281	Donativos a Instituciones sin Fines de Lucro	0.00	0%
5282	Donativos a Entidades Federativas y Municipios	0.00	0%
5283	Donativos a Fideicomiso, Mandatos y Contratos Análogos Privados	0.00	0%
5284	Donativos a Fideicomiso, Mandatos y Contratos Análogos Estatales	0.00	0%
5285	Donativos Internacionales	0.00	0%
5290	Transferencias al Exterior	0.00	0%
5291	Transferencias al Exterior a Gobiernos Extranjeros y Organismos Internacionales	0.00	0%
5292	Transferencias al Sector Privado Externo	0.00	0%
5300	PARTICIPACIONES Y APORTACIONES	0.00	0%
5310	Participaciones	0.00	0%
5311	Participaciones de la Federación a Entidades Federativas y Municipios	0.00	0%
5312	Participaciones de las Entidades Federativas a los Municipios	0.00	0%
5320	Aportaciones	0.00	0%
5321	Aportaciones de la Federación a Entidades Federativas y Municipios	0.00	0%
5322	Aportaciones de las Entidades Federativas a los Municipios	0.00	0%
5330	Convenios	0.00	0%
5331	Convenios de Reasignación	0.00	0%
5332	Convenios de Descentralización y Otros	0.00	0%
5400	INTERESES, COMISIONES Y OTROS GASTOS DE LA DEUDA PUBLICA	0.00	0%
5410	Intereses de la Deuda Publica	0.00	0%
5411	Intereses de la Deuda Publica Interna	0.00	0%
5412	Intereses de la Deuda Publica Externa	0.00	0%
5420	Comisiones de la Deuda Publica	0.00	0%
5421	Comisiones de la Deuda Publica Interna	0.00	0%
5422	Comisiones de la Deuda Publica Externa	0.00	0%
5430	Gastos de la Deuda Publica	0.00	0%
5431	Gastos de la Deuda Publica Interna	0.00	0%
5432	Gastos de la Deuda Publica Externa	0.00	0%
5440	Costo por Coberturas	0.00	0%
5441	Costo por Coberturas	0.00	0%
5450	Apoyos Financieros	0.00	0%
5451	Apoyos Financieros a Intermediarios	0.00	0%
5452	Apoyos Financieros a Ahorradores y Deudores del Sistema Financiero Nacional	0.00	0%
5500	OTROS GASTOS Y PERDIDAS EXTRAORDINARIAS	0.00	0%
5510	Estimaciones, Depreciaciones, Deterioros, Obsolescencia y Amortizaciones	0.00	0%
5511	Estimaciones por Pérdida o Deterioro de Activos Circulantes	0.00	0%
5512	Estimaciones por Pérdida o Deterioro de Activo no Circulante	0.00	0%
5513	Depreciación de Bienes Inmuebles	0.00	0%
5514	Depreciación de Infraestructura	0.00	0%
5515	Depreciación de Bienes Muebles	0.00	0%
5516	Deterioro de los Activos Biológicos	0.00	0%
5517	Amortización de Activos Intangibles	0.00	0%
5518	Disminución de Bienes por pérdida, obsolescencia y deterioro	0.00	0%
5520	Provisiones	0.00	0%
5521	Provisiones de Pasivos a Corto Plazo	0.00	0%
5522	Provisiones de Pasivos a Largo Plazo	0.00	0%
5530	Disminución de Inventarios	0.00	0%

5531	Disminución de Inventarios de Mercancías para Venta	0.00	0%
5532	Disminución de Inventarios de Mercancías Terminadas	0.00	0%
5533	Disminución de Inventarios de Mercancías en Proceso de Elaboración	0.00	0%
5534	Disminución de Inventarios de Materiales Primas, Materiales y Suministros para Producción	0.00	0%
5535	Disminución de Almacén de Materiales y Suministros de Consumo	0.00	0%
5540	Aumento por insuficiencia de Estimaciones por Pérdida o Deterioro u Obsolescencia	0.00	0%
5541	Aumento por insuficiencia de Provisiones	0.00	0%
5550	Aumento por insuficiencia de Provisiones	0.00	0%
5551	Otros Gastos	0.00	0%
5590	Gastos de Ejercicios Anteriores	0.00	0%
5591	Pérdidas por Responsabilidades	0.00	0%
5592	Bonificaciones y Descuentos Otorgados	0.00	0%
5593	Diferencias por Tipo de Cambio Negativas en Efectivo y Equivalentes	0.00	0%
5594	Diferencias de Cotizaciones Negativas en Valores Negociables	0.00	0%
5595	Resultado por Posición Monetaria	0.00	0%
5596	Pérdidas por Participación Patrimonial	0.00	0%
5597	Otros Gastos Varios	0.00	0%
5598	INVERSIÓN PÚBLICA	0.00	0%
5600	Inversión Pública no Capitalizable	0.00	0%
5610	Construcción de Bienes no Capitalizable	0.00	0%
5611		0.00	0%

FH
11

Dora Delia
 PROF. JOSE ANTONIO TORRES DIAZ
 DIRECTOR DEL SMDIF DE PURISIMA DEL RINCÓN COORDINADORA ADMINISTRATIVA



SISTEMA MUNICIPAL
 PURISIMA DEL RINCÓN, GTO

DESARROLLO INTEGRAL DE LA FAMILIA DEL MUNICIPIO DE PURISIMA DEL RINCON, GTO

Ejercicio: 2018

Notas de Desglose Estado de Variación en la Hacienda Pública

Periodicidad: Trimestral

Correspondiente del 1 de Enero al AL 30 DE SEPTIEMBRE DEL 2018

Corte: 1

Notas

VHP-01 PATRIMONIO CONTRIBUIDO

Cuenta	Nombre de la Cuenta	Monto	Tipo	Naturaleza
3110	Aportaciones	0.00		
3120	Donaciones de Capital	229,567.06		
3130	Actualización de la Hacienda Pública/Patrimonio	0.00		

VHP-02 PATRIMONIO GENERADO

Cuenta	Nombre de la Cuenta	Monto	Procedencia
3210	Resultado del Ejercicio (Ahorro/ Desahorro)	1,554,019.97	
3220	Resultados de Ejercicios Anteriores	1,954,767.59	
3230	Revalúos	0.00	
3231	Revalúo de Bienes Inmuebles	0.00	
3232	Revalúo de Bienes Muebles	0.00	
3233	Revalúo de Bienes Intangibles	0.00	
3239	Otros Revalúos	0.00	
3240	Reservas	0.00	
3241	Reservas de Patrimonio	0.00	
3242	Reservas Territoriales	0.00	
3243	Reservas por Contingencias	0.00	
3250	Rectificaciones de Resultados de Ejercicios Anteriores	0.00	
3251	Cambios en Políticas Contables	0.00	
3252	Cambios por Errores Contables	0.00	

PROF. JOSÉ ASUNCIÓN TORRES DÍAZ

DIRECTOR DEL SMDIF DE PURISIMA DEL RINCON

LAE. DORA DELIA FONSECA MUÑOZ
COORDINADORA ADMINISTRATIVA



SISTEMA MUNICIPAL
PURISIMA DEL RINCON, GTO

DESARROLLO INTEGRAL DE LA FAMILIA DEL MUNICIPIO DE PURISIMA DEL RINCON, GTO

Ejercicio: 2018

Notas de Desglose Estado de Flujos de Efectivo

Periodicidad: Trimestral

Correspondiente del 1 de Enero al AL 30 DE SEPTIEMBRE DEL 2018

Corte: 1

Notas

EFE-01 FLUJOS DE EFECTIVO

Cuenta	Nombre de la Cuenta	Saldo Final	Saldo Inicial	Pagos
1111	Efectivo	0.00	0.00	0.00
1112	Bancos/Tesorería	0.00	0.00	0.00
1113	Bancos/Dependencias y Otros	1,928,405.64	349,509.18	0.00
1114	Inversiones Temporales (Hasta 3 meses)	0.00	0.00	0.00
1115	Fondos con Afectación Específica	0.00	0.00	0.00
1116	Depósitos de Fondos de Terceros en Garantía y/o Administración	0.00	0.00	0.00
1119	Otros Efectivos y Equivalentes	0.00	0.00	0.00
1110	Total	1,928,405.64	349,509.18	0.00

EFE-02 ADQ. BIENES MUEBLES E INMUEBLES

Cuenta	Nombre de la Cuenta	Monto	Subsidio	Pagos
1230	Bienes Inmuebles, Infraestructura y Construcciones en Proceso	1,369,932.98		
1231	Terrenos	0.00		
1232	Viviendas	0.00		
1233	Edificios no Habitacionales	0.00		
1234	Infraestructura	0.00		
1235	Construcciones en Proceso en Bienes de Dominio Público	0.00		
1236	Construcciones en Proceso en Bienes Propios	1,369,932.98		
1239	Otros Bienes Inmuebles	0.00		
1240	Bienes Muebles	551,551.36		
1241	Mobiliario y Equipo de Administración	105,617.40		
1242	Mobiliario y Equipo Educativo y Recreativo	18,455.00		
1243	Equipo e Instrumental Médico y de Laboratorio	56,606.96		
1244	Vehículos y Equipo de Transporte	370,872.00		
1245	Equipo de Defensa y Seguridad	0.00		
1246	Maquinaria, Otros Equipos y Herramientas	0.00		
1247	Colecciones, Obras de Arte y Objetos Valiosos	0.00		
1248	Activos Biológicos	0.00		
1250	Activos Intangibles	96,280.00		
1251	Software	96,280.00		
1252	Patentes, Marcas y Derechos	0.00		
1253	Concesiones y Franquicias	0.00		
1254	Licencias	0.00		
1259	Otros Activos Intangibles	0.00		

EFE-03 CONCILIACION DEL FLUJO DE EFECTIVO

Cuenta	Nombre de la Cuenta	Saldo Final	Saldo Inicial	Pagos
5500	OTROS GASTOS Y PERDIDAS EXTRAORDINARIAS	0.00	0.00	0.00
5510	Estimaciones, Depreciaciones, Deterioros, Obsolescencia y Amortizaciones	0.00	0.00	0.00
5511	Estimaciones por Pérdida o Deterioro de Activos Circulantes	0.00	0.00	0.00
5512	Estimaciones por Pérdida o Deterioro de Activo no Circulante	0.00	0.00	0.00
5513	Depreciación de Bienes Inmuebles	0.00	0.00	0.00
5514	Depreciación de Infraestructura	0.00	0.00	0.00
5515	Depreciación de Bienes Muebles	0.00	0.00	0.00

5516	Deterioro de los Activos Biológicos	0.00
5517	Amortización de Activos Intangibles	0.00
5518	Disminución de Bienes por pérdida, obsolescencia y deterioro	0.00
5520	Provisiones	0.00
5521	Provisiones de Pasivos a Corto Plazo	0.00
5522	Provisiones de Pasivos a Largo Plazo	0.00
5530	Disminución de Inventarios	0.00
5531	Disminución de Inventarios de Mercancías para Venta	0.00
5532	Disminución de Inventarios de Mercancías Terminadas	0.00
5533	Disminución de inventarios de Mercancías en Proceso de Elaboración	0.00
5534	Disminución de inventarios de Materias Primas, Materiales y Suministros para Producción	0.00
5535	Disminución de Almacén de Materiales y Suministros de Consumo	0.00
5540	Aumento por Insuficiencia de Estimaciones por Pérdida o Deterioro u Obsolescencia	0.00
5541	Aumento por Insuficiencia de Provisiones	0.00
5550	Aumento por Insuficiencia de Provisiones	0.00
5551	Otros Gastos	0.00
5590	Otros Gastos	0.00
5591	Gastos de Ejercicios Anteriores	0.00
5592	Pérdidas por Responsabilidades	0.00
5593	Bonificaciones y Descuentos Otorgados	0.00
5594	Diferencias por Tipo de Cambio Negativas en Efectivo y Equivalentes	0.00
5595	Diferencias de Cotizaciones Negativas en Valores Negociables	0.00
5596	Resultado por Posición Monetaria	0.00
5597	Pérdidas por Participación Patrimonial	0.00
5599	Otros Gastos Varios	0.00
5600	INVERSIÓN PÚBLICA	0.00
5610	Inversión Pública no Capitalizable	0.00
5611	Construcción en Bienes no Capitalizable	0.00



 PROF. JOSE ASUNCIÓN TORRES DÍAZ

 DIRECTOR DEL SMDIF DE PURÍSIMA DEL RINCÓN

 Dora Delia

 LAE. DORA DELIA FONSECA MUÑOZ

 COORDINADORA ADMINISTRATIVA

 F.H. 11



DESARROLLO INTEGRAL DE LA FAMILIA DEL MUNICIPIO DE PURISIMA DEL RINCON, GTO

Cconciliación entre los Ingresos Presupuestarios y Contables

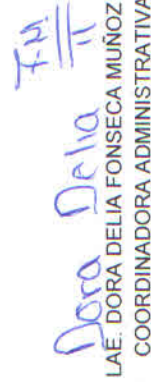
Correspondiente del 1 de Enero al AL 30 DE SEPTIEMBRE DEL 2018

(Cifras en pesos)

1. Ingresos Presupuestarios		0.00
2. Más ingresos contables no presupuestarios		2,195.29
Incremento por variación de inventarios	0.00	
Disminución del exceso de estimaciones por pérdida o deterioro u obsolescencia	0.00	
Disminución del exceso de provisiones	0.00	
Otros ingresos y beneficios varios	0.00	
Otros ingresos contables no presupuestarios	2,195.29	
3. Menos ingresos presupuestarios no contables		0.00
Productos de capital	58,680.00	
Aprovechamientos capital	0.00	
Ingresos derivados de financiamientos	0.00	
Otros ingresos presupuestarios no contables	0.00	
4. Ingresos Contables (4 = 1 + 2 - 3)		2,195.29



PROF. JOSÉ ASUNCIÓN TORRES DÍAZ
DIRECTOR DEL SMDIF DE PURISIMA DEL RINCÓN

 FM II
LAE. DORA DELIA FONSECA MUÑOZ
COORDINADORA ADMINISTRATIVA



SISTEMA MUNICIPAL
PURISIMA DEL RINCON, GTO.

NOTAS DE GESTIÓN ADMINISTRATIVA

1. Introducción:

El DIF Municipal basa sus funciones en operaciones presupuestales relacionadas con ingresos y egresos, mismos que se fundamentan en diferentes preceptos legales con el objeto de respetar la legalidad de sus actos de conformidad con lo dispuesto en la Ley Orgánica Municipal para el Estado de Guanajuato.

Sobre ello, se considera viable el mencionar que de conformidad con la Ley de Ingresos para el Municipio de Purísima del presente ejercicio fiscal, se consideran como ingresos todos los conceptos relacionados con los siguientes rubros:

Ø Impuestos.- Se consideran las prestaciones en dinero que fija la Ley con carácter general y obligatorio, a cargo de personas físicas y morales que se encuentren en la situación jurídica o de hecho prevista por la misma.

Ø Derechos.- Las contraprestaciones de dinero que la Ley establece a cargo de quien recibe un servicio del Municipio en sus funciones de derecho público.

Ø Contribuciones especiales.- Las prestaciones legales que se establecen a cargo de quienes se benefician específicamente con alguna obra o servicio público.

Ø Productos.- Los ingresos que perciben los Municipios, por actividades que no corresponden al desarrollo de sus funciones propias de derecho público o por la explotación de derechos patrimoniales.

Ø Aprovechamientos.- Los recargos, las multas y todos los demás ingresos de derecho público que perciban los Municipios, que no sean clasificados como contribuciones, productos o participaciones.

Ø Participaciones federales.- De conformidad con la Ley de Coordinación Fiscal del Estado de Guanajuato, los 46 Ayuntamientos del Estado tienen derecho a recibir las participaciones sobre el ingreso federal que corresponda al Estado, incluyendo sus incrementos, siendo para este Municipio los conceptos de mayor trascendencia el Fondo General de Participaciones, la Participación del Impuesto Federal Sobre Tenencia o Uso de Vehículos, Tenencia o Uso de Vehículos, del Impuesto Especial Sobre Producción y Servicios y del Impuesto Sobre Automóviles Nuevos.

Respecto a los Egresos del Municipio, estos se apegan al objeto y clasificación de conformidad con el presupuesto de egresos autorizado del ejercicio, debiendo cuidar el equilibrio presupuestal entre los ingresos y los egresos. De conformidad con su normativa interna el gasto del Sistema por su objeto, se clasifican en gasto corriente y por su naturaleza económica en; servicios personales; materiales y suministros; servicios generales; Transferencias, subsidios ayudas y otra ayudas; bienes muebles, inmuebles e intangibles; obras pública en bienes de dominio, así como lo referente a la deuda pública

2. Describir el panorama Económico y Financiero:

El panorama Económico y Financiero del DIF está muy raquítico ya que las necesidades del Municipio son muy amplias en todos los aspectos y el recurso con que cuenta el Municipio es muy poco. La principal fuente de trabajo la agricultura, ganadería y la industria del calzado, los cuales los dos primeros se han visto muy afectados por los aspectos climatológicos.

3. Autorización e Historia:

a) Fecha de creación del ente.

14 de Enero de 1977

b) Principales cambios en su estructura

Se acopla a los requerimientos de cada administración, por lo que desde el Año de 2009 la estructura orgánica se modificó de acuerdo al plan de Gobierno municipal

del pueblo.

4. Organización y Objeto Social:

a) Objeto social:

Conforme al diario oficial de creación

1. Asegurar la atención permanente a la población marginada, brindando servicios integrales de asistencia social, dentro de los programas básicos conforme a las normas establecidas a nivel nacional y estatal.
2. Promover los mínimos de bienestar social y el desarrollo de la comunidad, para crear mejores condiciones de vida a los habitantes del municipio.
3. Fomentar la educación escolar y extraescolar e impulsar el sano crecimiento físico y mental de la niñez
4. Coordinar todas las tareas que en materia de asistencia social realicen otras instituciones del mismo municipio.
5. Propiciar la creación de establecimientos de asistencia social en beneficio de menores en estado de abandono, de ancianos y de los minusválidos sin recursos
6. Prestar servicios de asistencia jurídica y de orientación social a los menores, ancianos y minusválidos sin recursos.
7. Procurar permanentemente la adecuación de los objetivos y programas y los que lleve a cabo el DIF Estatal a través de acuerdos, convenios o cualquier figura jurídica, encaminados a la atención de bienestar social.

b) Principal actividad.

La integración y consolidación de la familia purisimense como pilar de una sociedad exitosa, conservando y fomentando sus valores.

c) Ejercicio fiscal.

2013

d) Régimen jurídico.

El Sistema es una Persona Moral con fines no lucrativos y está sujeto entre otras leyes, al siguiente marco jurídico:

Constitución Política de los Estados Unidos Mexicanos

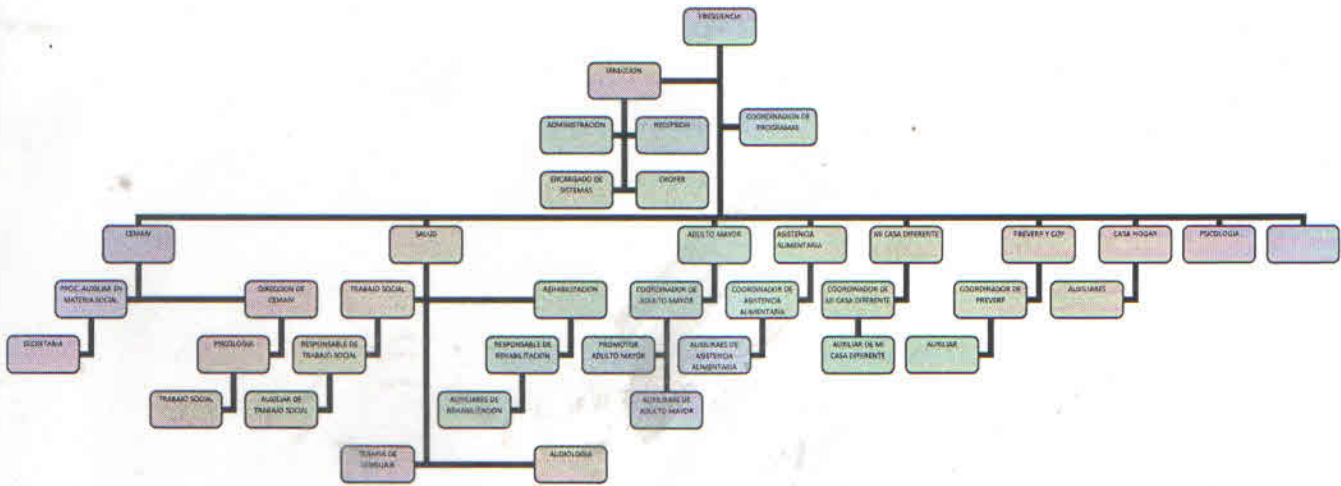
Constitución Política para el Estado de Guanajuato.

Ley Orgánica Municipal para el Estado de Guanajuato.

e) Consideraciones fiscales del ente:

El Sistema es una Persona Moral no contribuyente; más sin embargo es retenedor puro del Impuesto Sobre la Renta, por lo cual está obligado a retener y enterar los impuestos correspondientes por los conceptos de Sueldos y Salarios, Honorarios, Honorarios Asimilables a Sueldos y Salarios y Arrendamientos. No es sujeto

de Impuesto al Valor Agregado. También está obligado a retener y enterar el Impuesto cedular por los conceptos de Sueldos y Salarios, Honorarios, Honorarios Asimilables a Sueldos y Salarios y Arrendamientos.
 f) Estructura organizacional básica.



g) Fideicomisos, mandatos y análogos de los cuales es fideicomitente o fiduciario.

Nada que manifestar

5. Bases de Preparación de los Estados Financieros:

a) Si se ha observado la normatividad emitida por el CONAC y las disposiciones legales aplicables.

Se realizaron los estados financieros de acuerdo a los lineamientos establecidos por el CONAC y se está adecuando el sistema de contabilidad a los requerimientos de armonización establecido

b) La normatividad aplicada para el reconocimiento, valuación y revelación de los diferentes rubros de la información financiera, así como las bases de medición utilizadas para la elaboración de los estados financieros; por ejemplo: costo histórico, valor de realización, valor razonable, valor de recuperación o cualquier otro método empleado y los criterios de aplicación de los mismos.

c) Postulados básicos.

d) Normatividad supletoria.

e) Para las entidades que por primera vez estén implementando la base devengado de acuerdo a la Ley de Contabilidad, deberán:

-Revelar las nuevas políticas de reconocimiento:

-Plan de implementación:

-Revelar los cambios en las políticas, la clasificación y medición de las mismas, así como su impacto en la información financiera:

-Presentar los últimos estados financieros con la normatividad anteriormente utilizada con las nuevas políticas para fines de comparación en la transición a la base devengado.

6. Políticas de Contabilidad Significativas:

a) Actualización:

Las cuentas se actualizan en base a las necesidades de operación de la administración, esto es, contar con todos los elementos de registro contenidos en el catálogo de cuentas y su respectiva guía contabilizadora, en base a la normativa aplicable

b) Informar sobre la realización de operaciones en el extranjero y de sus efectos en la información financiera gubernamental:

La institución no realiza operaciones en el extranjero

c) Método de valuación de la inversión en acciones de Compañías subsidiarias no consolidadas y asociadas:

Nada que manifestar

d) Sistema y método de valuación de inventarios y costo de lo vendido:

e) Beneficios a empleados:

Los beneficios otorgados a los empleados del DIF se encuentran regulados en el reglamento interno de la institución.

f) Provisiones:

g) Reservas:

h) Cambios en políticas contables y corrección de errores junto con la revelación de los efectos que se tendrá en la información financiera del ente público, ya sea retrospectivos o prospectivos:

Los cambios serán enfocados a lo establecido por el CONAC, conforme a sus documentos técnico contable y periodos establecidos.

i) Reclasificaciones:

j) Depuración y cancelación de saldos:

No se realizaron depuraciones ni cancelaciones de saldos

7. Posición en Moneda Extranjera y Protección por Riesgo Cambiario:

a) Activos en moneda extranjera:

No se cuenta con activos en moneda extranjera

b) Pasivos en moneda extranjera:

No se cuenta con pasivos en moneda extranjera

c) Posición en moneda extranjera:

La institución no realiza movimiento alguno en moneda extranjero

d) Tipo de cambio:

N/A

e) Equivalente en moneda nacional:

N/A

8. Reporte Analítico del Activo:

a) Vida útil o porcentajes de depreciación, deterioro o amortización utilizados en los diferentes tipos de activos:

b) Cambios en el porcentaje de depreciación o valor residual de los activos:

c) Importe de los gastos capitalizados en el ejercicio, tanto financieros como de investigación y desarrollo:

d) Riesgos por tipo de cambio o tipo de interés de las inversiones financieras:

e) Valor activado en el ejercicio de los bienes construidos por la entidad:

f) Otras circunstancias de carácter significativo que afecten el activo, tales como bienes en garantía, señalados en embargos, litigios, títulos de inversiones entregados en garantías, baja significativa del valor de inversiones financieras, etc.:

g) Desmantelamiento de Activos, procedimientos, implicaciones, efectos contables:

h) Administración de activos; planeación con el objetivo de que el ente los utilice de manera más efectiva:

Adicionalmente, se deben incluir las explicaciones de las principales variaciones en el activo, en cuadros comparativos como sigue:

a) Inversiones en valores:

b) Patrimonio de Organismos descentralizados de Control Presupuestario Indirecto:

c) Inversiones en empresas de participación mayoritaria:

d) Inversiones en empresas de participación minoritaria:

e) Patrimonio de organismos descentralizados de control presupuestario directo, según corresponda:

9. Fideicomisos, Mandatos y Análogos:

a) Por ramo administrativo que los reporta:

b) Enlistar los de mayor monto de disponibilidad, relacionando aquéllos que conforman el 80% de las disponibilidades:

10. Reporte de la Recaudación:

a) Análisis del comportamiento de la recaudación correspondiente al ente público o cualquier tipo de ingreso, de forma separada los ingresos locales de los federales:

b) Proyección de la recaudación e ingresos en el mediano plazo:

11. Información sobre la Deuda y el Reporte Analítico de la Deuda:

a) Utilizar al menos los siguientes indicadores: deuda respecto al PIB y deuda respecto a la recaudación tomando, como mínimo, un período igual o menor a 5 años.

b) Información de manera agrupada por tipo de valor gubernamental o instrumento financiero en la que se considere intereses, comisiones, tasa, perfil de vencimiento y otros gastos de la deuda.

* Se anexara la información en las notas de desglose.

No aplica.

12. Calificaciones otorgadas:

Informar, tanto del ente público como cualquier transacción realizada, que haya sido sujeta a una calificación crediticia:

NQM

13. Proceso de Mejora:

Se informará de:

a) Principales Políticas de control interno:

b) Medidas de desempeño financiero, metas y alcance:

14. Información por Segmentos:

Cuando se considere necesario se podrá revelar la información financiera de manera segmentada debido a la diversidad de las actividades y operaciones que realizan los entes públicos, ya que la misma proporciona información acerca de las diferentes actividades operativas en las cuales participa, de los productos o servicios que maneja, de las diferentes áreas geográficas, de los grupos homogéneos con el objetivo de entender el desempeño del ente, evaluar mejor los riesgos y beneficios del mismo; y entenderlo como un todo y sus partes integrantes.

Consecuentemente, esta información contribuye al análisis más preciso de la situación financiera, grados y fuentes de riesgo y crecimiento potencial de negocio.

15. Eventos Posteriores al Cierre:

El ente público informará el efecto en sus estados financieros de aquellos hechos ocurridos en el período posterior al que informa, que proporcionan mayor evidencia sobre eventos que le afectan económicamente y que no se conocían a la fecha de cierre.

16. Partes Relacionadas:

El DIF no cuenta con partes relacionada que pudieran ejercer influencia significativo sobre la toma de decisiones financieras y operativas

17. Responsabilidad sobre la presentación razonable de los Estados Financieros:

Los Estados Financieros deberán estar rubricados en cada página de los mismos e incluir al final la siguiente leyenda: "Bajo protesta de decir verdad declaramos que los Estados Financieros y sus notas, son razonablemente correctos y son responsabilidad del emisor.

Recomendaciones